

Půdorys 1.NP

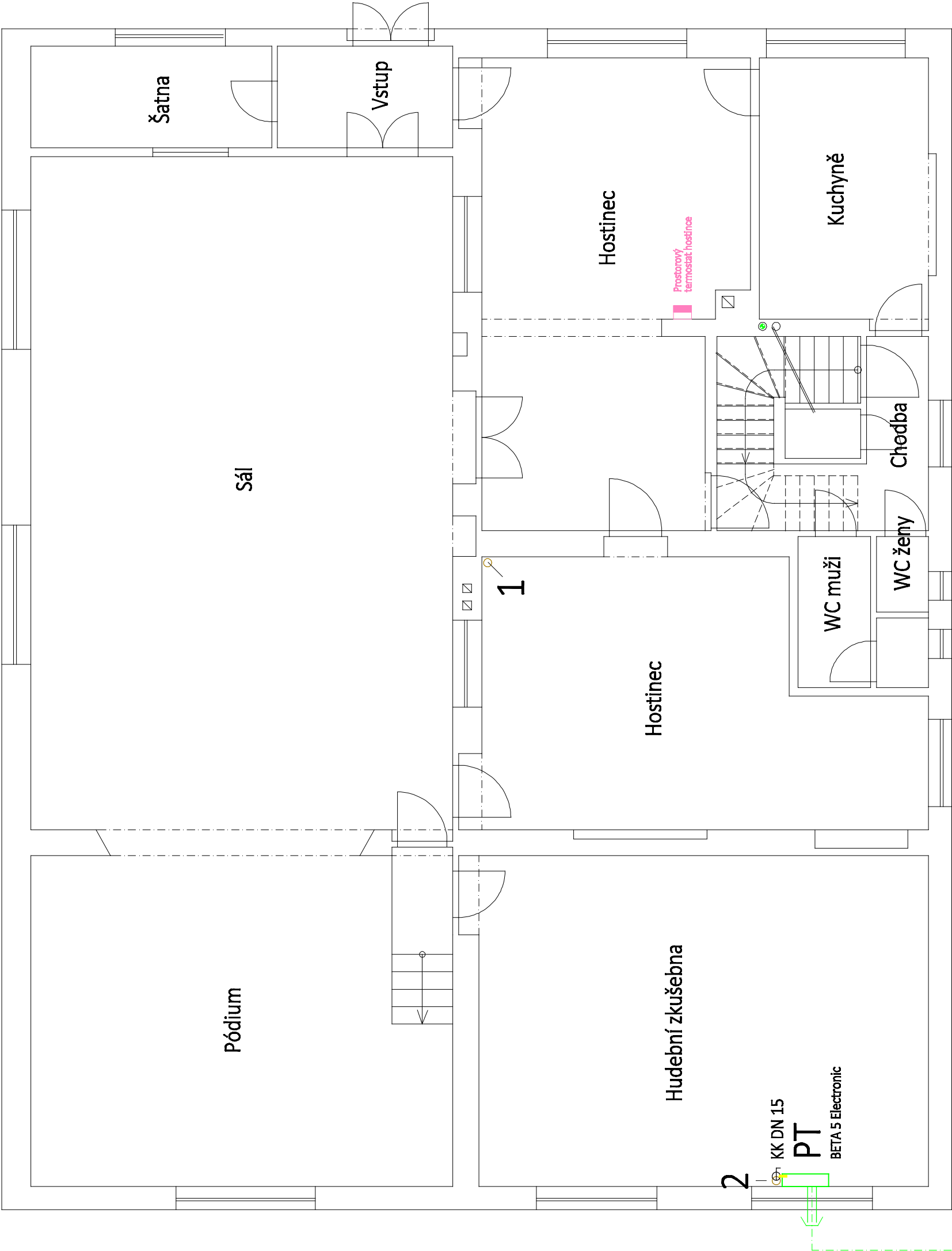
Legenda:

PT

Podokenní plynové topidlo BETA 5 Electronic.
Jmenovitý výkon topidla 4,7 kW.
Jmenovitá spotřeba zemního plynu 0,59 m3/h.
Sada odkouření a sání včetně příslušenství
je součástí dodávky topidla.

Poznámka:

- Potrubí uložít na třmenový držák 06 22 371.
- Vyústění potrubí odkouření a sání od plynových topidel musí být provedeno dle požadavků výrobce, pravidel a příslušných ČSN.
- Pro sadu odkouření a sání od plynových topidel musí být použito originální příslušenství topidel Karma BETA.



Sada odkouření a sání
s fasádní koncovkou
je součástí dodávky topidla.
(Vyústění dle TP G).

zodp. projektant:		vypracoval:		Projektová kancelář Dačice Karel Mandelík Krajčova 23/I, 380 01 DAČICE IČO 11331020, jirka.mandelik@seznam.cz	
Karel Mandelík		Jitka Mandelíková			
stavebník	Město Dačice Krajčova 27/I, 380 13 Dačice		měřítko	1:75	
			účel	DPS	
stavba	Plynofikace a ÚT domu čp. 89 v Bílkově		zak. č.	0105/13	
			datum	Květen 2013	
obsah	PŮDORYS 1.NP – PLYN			č.výkr.	3 č.kopie